

Réglable en
HAUTEUR




Notice de montage

Opti-1 Premium

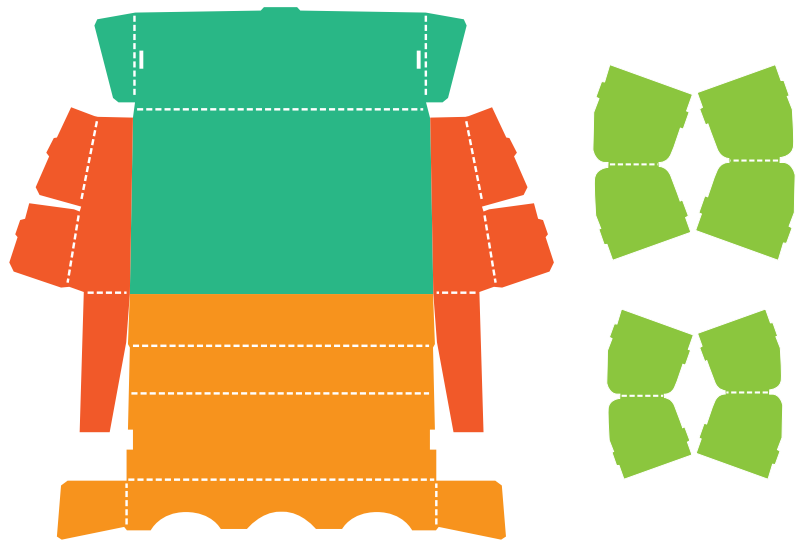
le porte-document ergonomique
accessible à tous & éco-responsable

10 étapes clés

Le produit se présente à plat, pliures façonnées en amont.

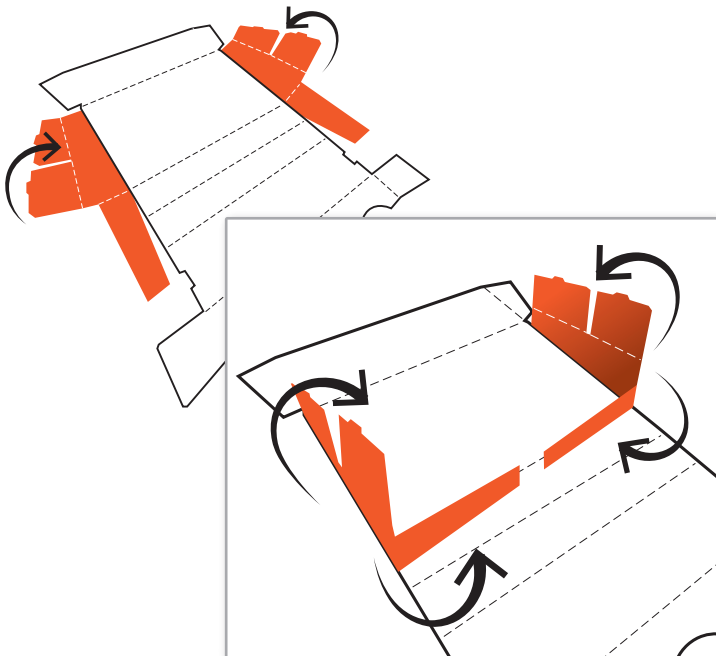
-  Partie A : 2 pliages
-  Partie B : 3 pliages
-  Partie C : 3 pliages
-  Partie D : 2 pliages

Disposez le porte-document à plat avec les numéros face à vous et c'est parti pour le montage :



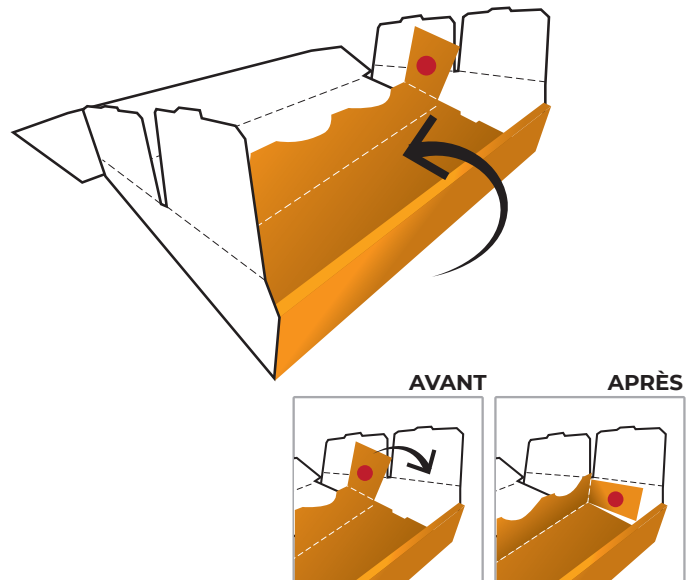
1 Marquez les plis des 3 rabats extérieurs. Relevez les rabats à 90°.

2 Repliez-les contre le fond.



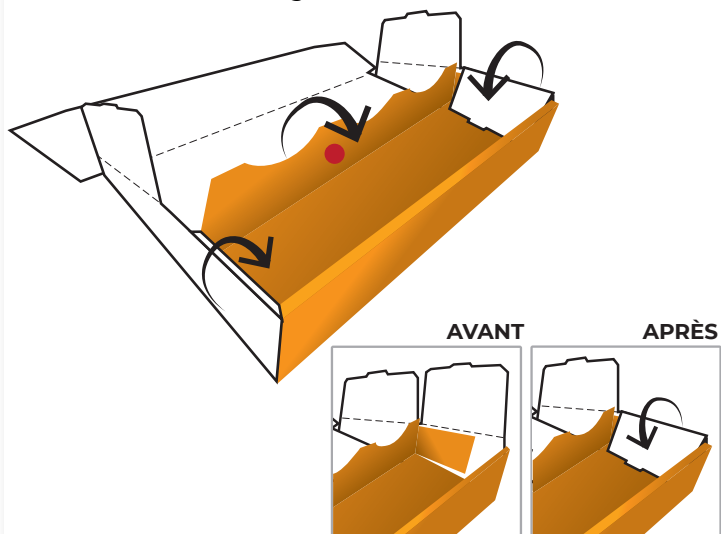
3 Maintenez les rabats en place et relevez la partie inférieure à 90°. Repliez cette partie tout en pliant les 2 rabats des côtés vers l'intérieur (point rouge ●).

Terminez le pliage de la partie inférieure en exerçant une pression sur le rebord.

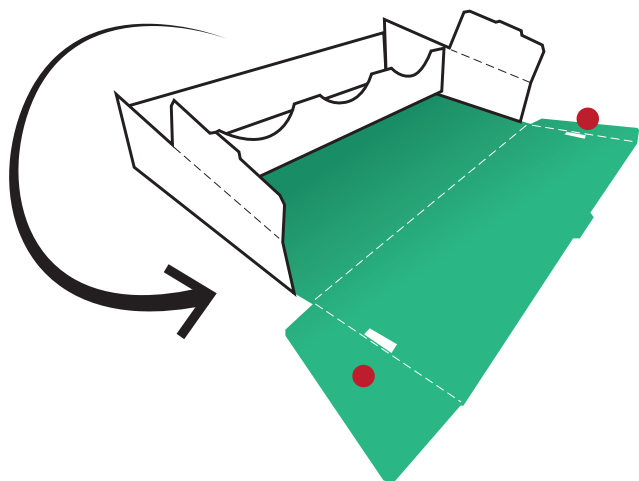


4 Maintenez fermement le rebord et faites basculer le rabat central (point rouge ●) à 90°.

5 Maintenez le rabat central tout en repliant les 2 rabats latéraux vers l'intérieur. Insérez les onglets dans les encoches.



6 Retournez le support et marquez les plis des 2 rabats vers l'extérieur (points rouges ●).



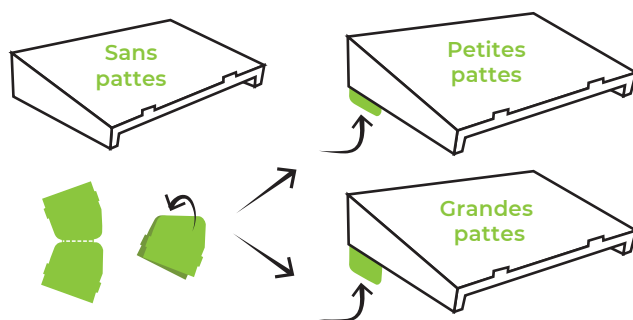
7 Relevez puis repliez le rabat contre le fond. Poussez le rabat contre les arches au centre.

8 Repliez les 2 rabats latéraux vers l'intérieur. Insérez les onglets dans les encoches.



9 Pliez les pattes (droite et gauche) si la hauteur de base ne convient pas.

10 Insérez les pattes pliées dans les encoches prévues à cet effet, à droite et à gauche, sous le porte document.



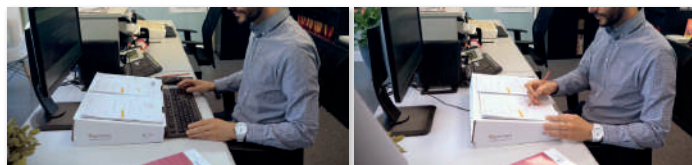
Prêt à travailler !

Retournez le porte-document et appuyez légèrement sur les rebords pour finaliser le montage. Votre porte-document est prêt.



Posez votre porte-document directement sur votre plan de travail, sans sous-main, ni calendrier de préférence.

Passez les câbles informatiques sous les arches et vous êtes prêt(e) à travailler !



Sur votre support, vous trouverez :

des conseils d'utilisation de votre porte-document

des conseils ergonomiques pour régler votre poste de travail

des exercices d'étirement pour prendre soin de votre santé

Retrouvez la vidéo de montage sur : optimeo.com/opti-1-premium-montage/

Votre santé au travail est notre priorité !

Contactez-nous pour toute demande :

+33 (0)3 72 47 09 38

contact@optimeo.com

www.optimeo.com

CONÇU EN FRANCE



MODÈLE DÉPOSÉ