

Opti-1

UN SUPPORT DOCUMENT ERGONOMIQUE

accessible à tous
& éco-responsable



Placé entre le clavier et l'écran, le support document Opti-1 permet de positionner vos documents papier de manière ergonomique lorsque vous effectuez de la saisie sur ordinateur.



ACCESSIBLE À TOUS

Abordable, Opti-1 permet d'offrir au plus grand nombre un équipement indispensable du travail sur écran.



ÉCO- RESPONSABLE

Opti-1 est fabriqué à partir de carton recyclé et recyclable pour un impact environnement minimum.



DESIGN PERSONNALISABLE

Opti-1 est également un support de communication idéal pour une campagne d'affichage ou un message de prévention.



**PRIX DE
L'INNOVATION
Préventica**
SANTÉ/SÉCURITÉ AU TRAVAIL
BORDEAUX SUD OUEST 2018



Contactez-nous pour toute demande :

 +33 (0)6 95 11 37 68

 contact@optimeo-prevention.com

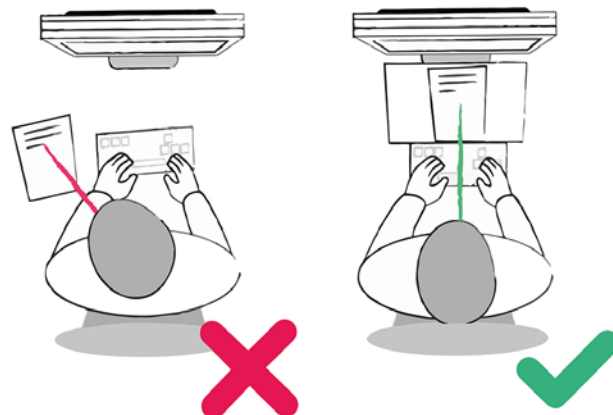
www.optimeo-prevention.com

Lors de la saisie sur ordinateur, les documents papier sont très souvent positionnés sur le côté ou devant le clavier.

UN RISQUE DE TMS*

Ce mauvais positionnement peut être à l'origine de tensions au niveau du cou, des épaules et du dos et entraîner un déséquilibre postural source de TMS*.

* Troubles musculosquelettiques



UN MOYEN EFFICACE DE PRÉVENTION DES TMS

Opti-1 permet de positionner les documents de manière ergonomique.

Il prévient efficacement les TMS (cervicalgies, dorsalgies...) et permet de redresser la posture.



Opti-1

Rapproché de soi au-dessus du clavier, Opti-1 facilite la prise de notes.



Opti-1 est réalisé en carton haute résistance avec une finition mate anti-reflet.

Solide et léger, il est reçu à plat et se monte facilement, en moins d'une minute.

CONÇU EN FRANCE



MODÈLE DÉPOSÉ

Contactez-nous pour toute demande :

 +33 (0)6 95 11 37 68

 contact@optimeo-prevention.com

www.optimeo-prevention.com